

PŘÍLOHA Č. 4 DOKUMENTACE ZADÁVACÍHO ŘÍZENÍ

POŽADAVKY ZADAVATELE NA NÁVRH REVITALIZACE PROSTOR DĚTSKÉHO HŘIŠTĚ ČESKÝ MLÝN

POŽADAVKY NA FORMU NÁVRHU

Dodavatel je povinen předložit zadavateli návrh revitalizace prostor dětského hřiště Český mlýn, přičemž tento návrh bude obsahovat nejméně následující součásti:

1. celkovou situaci rozmístění prvků vč. krajinářského řešení (na formátu A3),
2. 3D vizualizace revitalizace prostor dětského hřiště z různých pohledů – nejméně 2 nadhledové perspektivy a nejméně 2 perspektivy z pohledu chodce,
3. katalog jednotlivých herních a workoutových prvků obsahující jejich půdorys, rozměry, prostorové zobrazení a popis (u složitějších prvků zadavatel doporučuje předložit prostorové zobrazení z více stran),
4. textovou zprávu obsahující samostatný popis návrhu ve vztahu k jednotlivým hodnotícím kritériím (max. rozsah textové zprávy – 5 normostran¹).

POŽADAVKY NA OBSAH NÁVRHU

Návrh revitalizace prostor dětského hřiště Český mlýn musí splňovat následující minimální obsahové požadavky:

- návrh nabídne koncepční řešení dětského hřiště se zachováním těžiště v jeho současné lokalizaci;
- návrh bude odrážet **blízkost řeky a někdejší říční lázně** a bude reflektovat téma „**Rozmarné léto**“;
- návrh bude specifický výrazným autorským rukopisem a bude reagovat na specifický charakter lokality. Bude zahrnovat motivy a stavby, vycházející z tematiky řeky a říčních lázní, jako jsou například lodě, mola, převlékárny, lávky, plachty, koupání, záchranné kruhy, život u vody apod.;
- dětské hřiště bude poskytovat pestrou škálu atrakcí pro malé i větší děti do 15 let věku.
- převažujícím materiálem konstrukcí bude akátové dřevo s ocelovými prvky, dopadová plocha bude písková;
- návrh bude brát v úvahu též potřebu zastínění prostoru, a to plachtou a prostřednictvím vegetace (například pergolami či stromy);

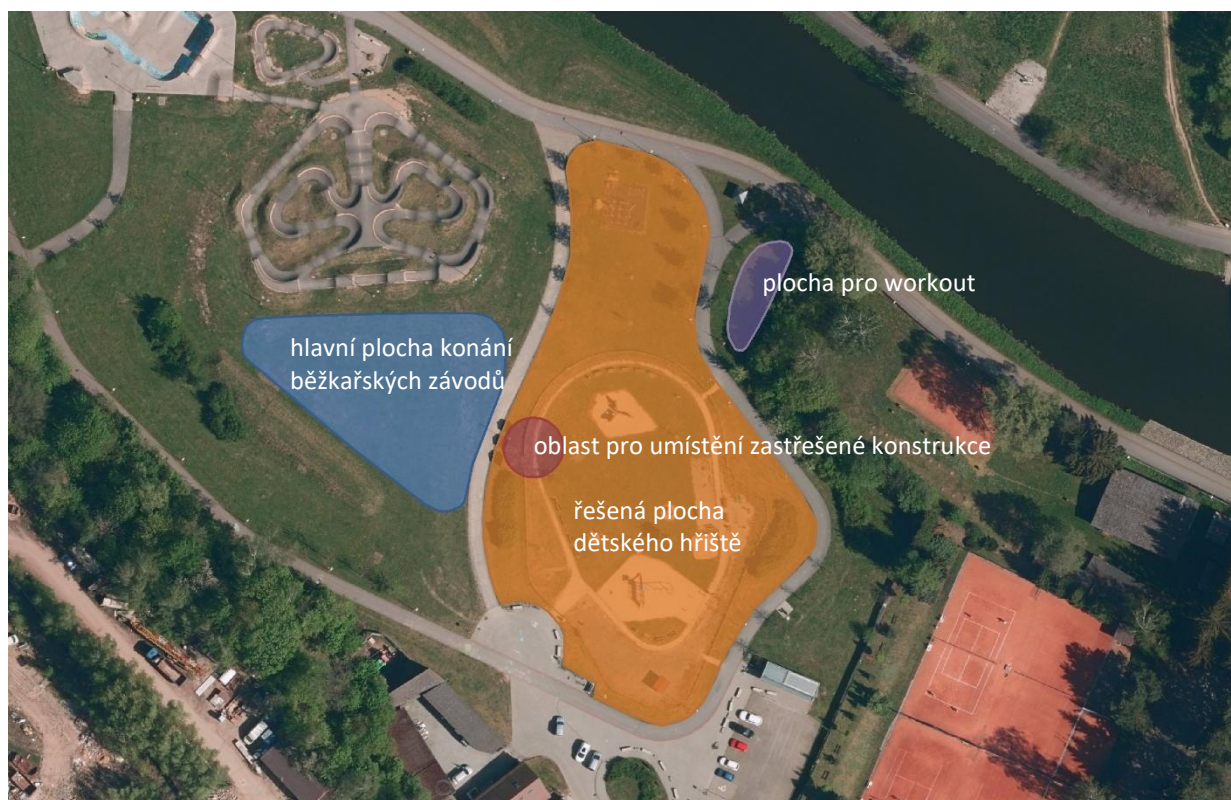
¹ Za normostranu je považován rozsah textu v délce 1800 znaků (vč. symbolů a mezer).

- návrh bude zahrnovat též krajinářské řešení. Žádoucí je práce s terénem - například tvorba terénních vyvýšenin pro zatraktivnění prostoru pro dětskou hru;
- návrh bude v maximální možné míře respektovat stávající dřevinné vegetační prvky, případné zásahy budou dobře odůvodněny a adekvátně nahrazeny návrhem nové výsadby;
- součástí vybavení dětského hřiště bude zastřešená konstrukce, která bude zahrnovat sezónně uzamykatelný skladovací prostor a prostor pro pobyt (i provizorní nocleh) ostrahy v průběhu zimního zasněžování běžkařské trasy. Vnitřní prostor bude mít rozlohu min. 20 m². Konstrukce stavby by měla poskytnout také tribunu, využitelnou například i pro sledování zimních běžkařských závodů, případně jako stanoviště pro moderátora jiných sportovně – kulturních akcí pro veřejnost, které se v prostoru volnočasového areálu konají. Umístění této konstrukce v prostoru dětského hřiště je vyžadováno dle předloženého schéma, viz níže;
- nové dětské hřiště bude koncipováno bez oplocení. V exponovaných místech je možné uvažovat s bariérami, vytvořenými pomocí terénních vyvýšenin či vegetace;
- do návrhu je dodavatel povinen zahrnout také řešení problému se zasakováním dešťové vody, která má tendenci v tomto místě po deštích nebo tání zejména umělého sněhu déle stát;
- revitalizace prostoru dětského hřiště bude zahrnovat také návrh a osazení nového work-outového vybavení v obdobném rozsahu (z pohledu počtu a funkce cvičebních prvků), jako je stávající zařízení, informační tabuli s provozním řádem, a to na náhradní ploše, viz přiložené schéma;
- herní prvky budou splňovat kritéria bezpečnosti a kvality, definované normou ČSN EN 1176 «Dětská hřiště», dopadová plocha pak bude splňovat kritéria definovaná normou ČSN EN 1177 «Dopadové plochy»;
- součástí návrhu bude jednoduché ocenění celkových nákladů na kompletní dodávku a montáž dětského hřiště, na kompletní dodávku a montáž work-outového hřiště a kompletní provedení zemních prací;
- demontáž stávajícího dětského hřiště a oplocení stávajícího dětského hřiště bude zajištěna objednatelem;
- demontáž stávajícího workoutového hřiště bude zajištěna objednatelem.

Seznam požadovaných prvků a jejich minimální množství:

- 1ks — zastřešená konstrukce (sklad, tribuna, zázemí pro údržbu běžkařských tratí, viz popis výše)
- 1ks — workoutová sestava
- 2ks — houpačky pro různé věkové skupiny dětí
- 1ks — kolébačka
- 1ks — hrazda
- 1ks — skluzavka pro menší děti
- 1ks — skluzavka pro větší děti
- 4ks — pérovací prvky
- 1ks — lanovka
- 1ks — hra s pískem
- 1ks — kolotoč
- 5ks — balanční prvky
- 1ks — kreslicí tabule
- 1ks — stínící plachta
- 3ks — přístřešky s piknikovými stoly a lavicemi
- 8ks — lavičky²
- 3ks — odpadkové koše³
- 1ks — informační ceduli pro dětské hřiště
- 1ks — informační ceduli pro workoutovou sestavu

Schéma rozložení funkcí v území:



² Lavičky musí být v souladu s Manuálem designu mobiliáře a povrchů města Jihlavy dostupným na následující adrese: <https://www.jihlava.cz/manual-designu-mobiliare-a-povrchu-mesta-jihlavy/d-556306>.

³ Odpadkové koše musí být v souladu s Manuálem designu mobiliáře a povrchů města Jihlavy dostupným na následující adrese: <https://www.jihlava.cz/manual-designu-mobiliare-a-povrchu-mesta-jihlavy/d-556306>.